

BUKT

En bukt är en bred och mjukt rundad inskärning i en kustremsa.



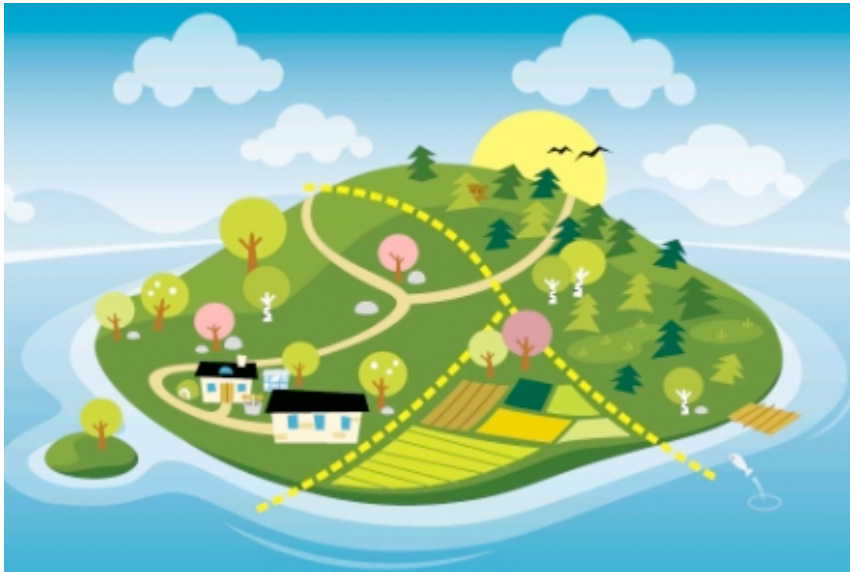
SJÖ

En sjö är en vattensamling som inte är en del av havet, och inte heller ett vattendrag.



Ö

En ö är ett landområde helt omgivet av vatten



STAD

En stad är en större tätort där det bor många människor.



VIK

Öppet vatten som skär in i land.



BERG



ÄLV

En älv är ett större rinnande vattendrag



Å

En å är ett mindre rinnande vattendrag.



KULLE



FLOD

En flod är ett större vattendrag som rinner från högre till lägre höjd och vanligen mynnar ut i havet eller i en större insjö.



FJÄLL

Fjäll är ett mycket högt berg som når över skogsgränsen.



HOLME

En holme är en liten, vanligen obebodd ö. Holmar återfinns bland annat i skärgårdar.



TJÄRN

En tjärn är en liten sjö, ofta i skogen eller i anslutning till en våtmark.



TÄTORT

En tätort i Sverige, är ett tätbebyggt område med minst 200 invånare där avståndet mellan husen är mindre än 200 meter.



SAMHÄLLE

En mindre tätort.



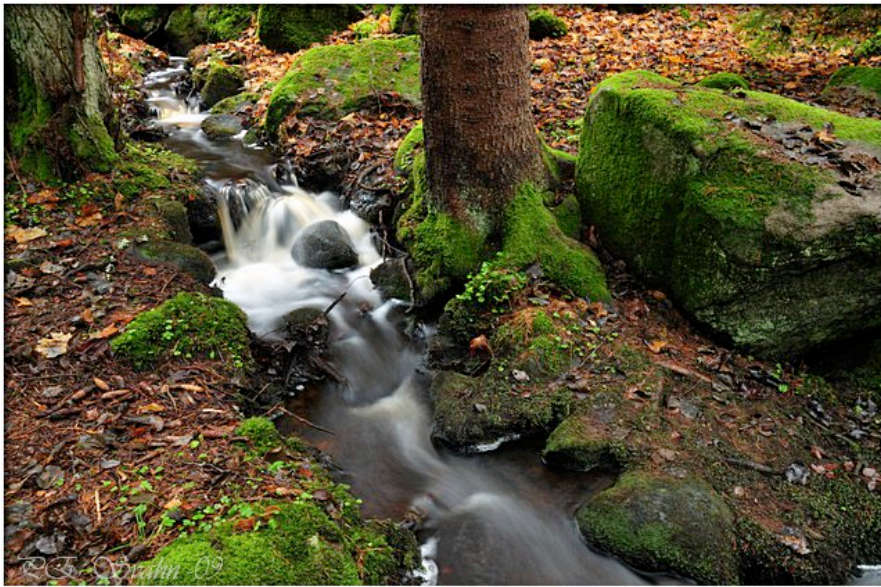
KOBBE

En kobbe är en liten, låg, rundad ö av berg i skärgården.



BÄCK

Ett mindre vattendrag.



HÖJD

En landformation som höjer sig över omgivningen, alltså ett berg en ås eller en kulle.



BY

Flera gårdar eller hus som ligger tillsammans.



HALVÖ

Ett område som sticker ut i hav eller sjö.



SUND

Smalt vatten mellan två
landområden som förbinder två
större vatten.



ÅS

En ås är en långsmal höjd

